

## Alsipercha

System zachycení pádu



## Logistika



# ALSINA

## ► Poslání skupiny Alsina

„Svými řešeními pro betonové konstrukce pomáhat zákazníkům při zvyšování efektivity a bezpečnosti jejich vlastních projektů, a to hlavně díky propracovaným a pohotovým službám poskytovaným na globálním trhu, inovacím a spolehlivým pracovníkům, jež jsou základními kameny našeho podnikání.“

ISO 9001  
BUREAU VERITAS  
Certification  
N° 7002938



Alsina pracuje v souladu s osvědčením ISO 9001:2008. Její rozsah pokrývá činnosti, jako jsou např.: prodej, pronájem, výroba a údržba zařízení pro pokládku bednění, včetně zpracování výkresové dokumentace, výroby, montáže našich systémů a obchodu s nimi.



## ► Inženýrské stavby

V Alsine sázíme na investici I+DI a zvýšení tržní hodnoty. Naše oddělení inženýrských staveb je v současnosti autorem více než 100 patentů a užitných modelů. Vylepšujeme industrializaci procesu provádění betonových konstrukcí „in situ“ a přinášíme přidanou hodnotu ve věci bezpečnosti a ergonomie.

Nabízíme zákazníkům poradenství přímo na stavbě, a to ve věcech týkajících se bezpečného použití našich výrobků v rámci jednotlivých projektů.

Technická kancelář Alsina při provádění této práce kombinuje znalost svých zařízení s pokročilými systémy CAD a vlastním vyvinutým softwarem.

## ► Stavebnictví

Jedním z hlavních klíčů k expandování firmy je export nových stavebnických systémů, jejichž efektivnost se osvědčila během více než 40letého používání ve Španělsku. Mecanconcept je mechanizovaný systém deskového bednění, který při montáži bednění šetří čas. Alsina tento pracovní systém úspěšně vyváží na všechny trhy.



## ► Inženýrské stavby

Alsina se aktivně podílí na dopravně-inženýrských stavbách, výstavbě silnic, mostů, podjezdů, nadjezdů, hloubených tunelů, atd. Dále v průmyslovém inženýrství (závody na úpravu vod, zpracovatelské závody, atd.). V oblasti mořského inženýrství (stavba přístavů, hrází, přehrad, atd.) spolupracuje se strategickým partnerem, firmou Rúbrica.



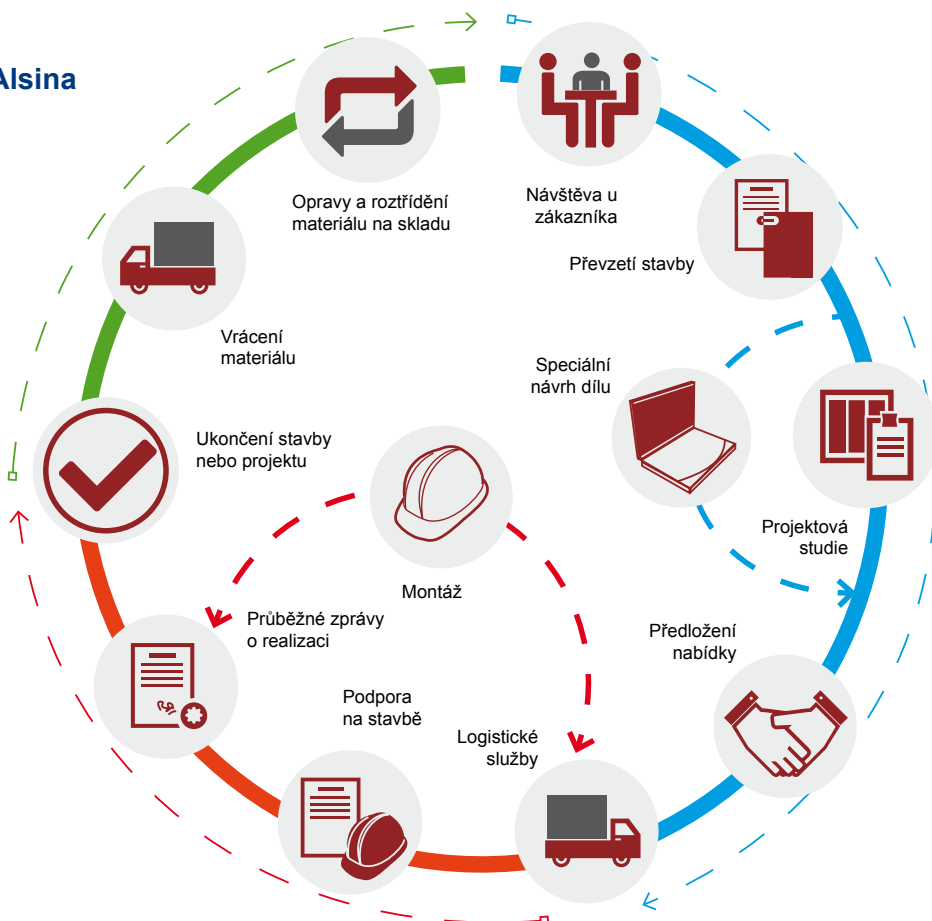
## ► Bezpečnost

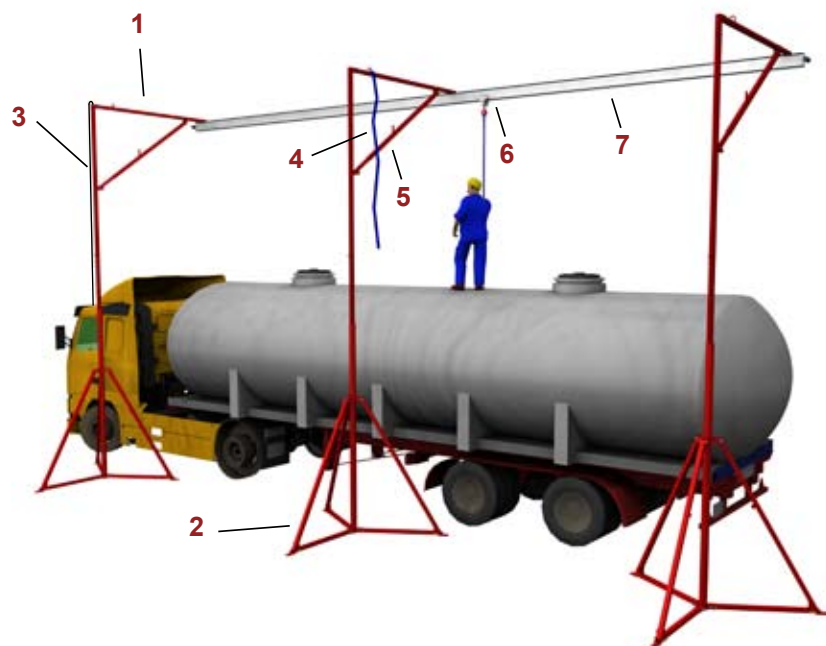
U Alsiny je vždy kladen velký důraz na ergonomii, která obsluhu usnadňuje práci, zejména ve fázi přípravy výkresů pro systémy bednění. Z tohoto důvodu jsme v návodu k použití a také při technické podpoře, kterou na stavbách poskytujeme, dali přednost bezpečnosti a produktivitě před jinými zájmy.



## ► Ucelená nabídka služeb firmy Alsina

Alsina chce budovat své postavení mezi nejuznávanějšími firmami v oboru a zaměřuje se na poskytování kompletních služeb. Může se přitom opírat o kvalitní tým pracovníků, širokou škálu řešení a služeb, které Alsina přináší svým zákazníkům, a také systém řízení firmy, který upřednostňuje stoprocentní kvalitu.





### Prvky systému

1. Systém Alsipercha
2. Trojnožka Alsipercha
3. Hák
4. Vázací popruh
5. Zařízení Shock Absorber (Tlumič pádové energie)
6. Zatahovací prvek
7. Bezpečnostní kolejnice (ATEX)

Preventivní systém osobní ochrany, který umožňuje zcela bezpečné provedení nakládky a vykládky kamiónů jakož i údržby, a obecně jakékoli práce, při které hrozí nebezpečí pádu z výšky.

– Snadná montáž i použití

– Systém byl navržen v souladu s normou EN 795.

- Umožňuje pracovníkovi vykonávat práce s jistěním po celé pracovní ploše kamiónu.
- Použití na: kamiónech, plošinách, cisternách a kontejnerech pro námořní dopravu.
- Široký sortiment doplňků umožňujících přizpůsobit se celé řadě situací.
- Kovová konstrukce ve tvaru převráceného „L“ s kotvicím bodem ve výšce až 6,5 metrů. (80 kg)
- Zahrnuje zatahovací prvek, který se aktivuje, jakmile dojde k prudkému zrychlení pohybu.
- Snadná a jednoduchá montáž s použitím vysokozdvizného vozíku nebo jeřábu.
- Zahrnuje zařízení SHOCK-ABSORBER redukující síly, které se přenášejí v případě pádu.

### Normy

- Osvědčení ES (DGUV – BG BAU)
- V souladu s DIN EN:795
- Applus
- UPV





### Prevence – Faktor pádu „0“

**Zabraňuje vzniku úrazů:** zahrnuje zatahovací prvek, který se zablokuje, jakmile dojde k prudkému zrychlení pohybu, a dále zařízení (Shock-absorber), které redukuje síly vzniklé v důsledku pádu.



### Jednoduchá a rychlá montáž

Používání a montáž systému Alsipercha je snadné a intuitivní. Stačí jen pár úkonů a je možné ho začít používat.

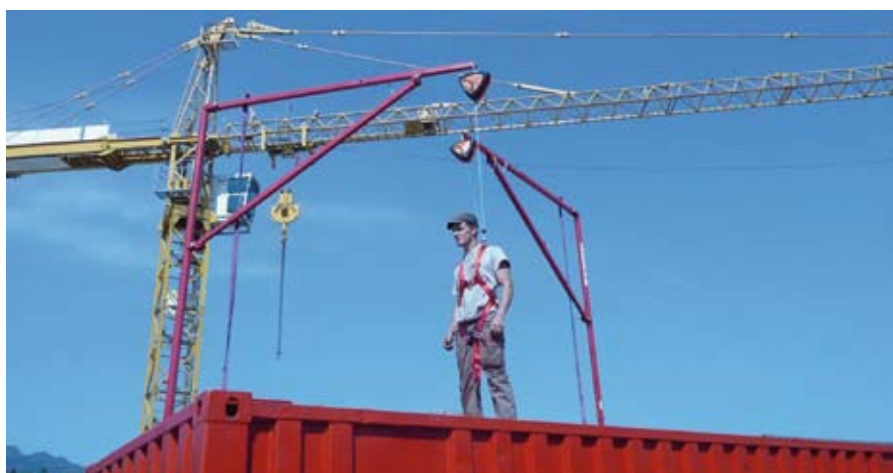


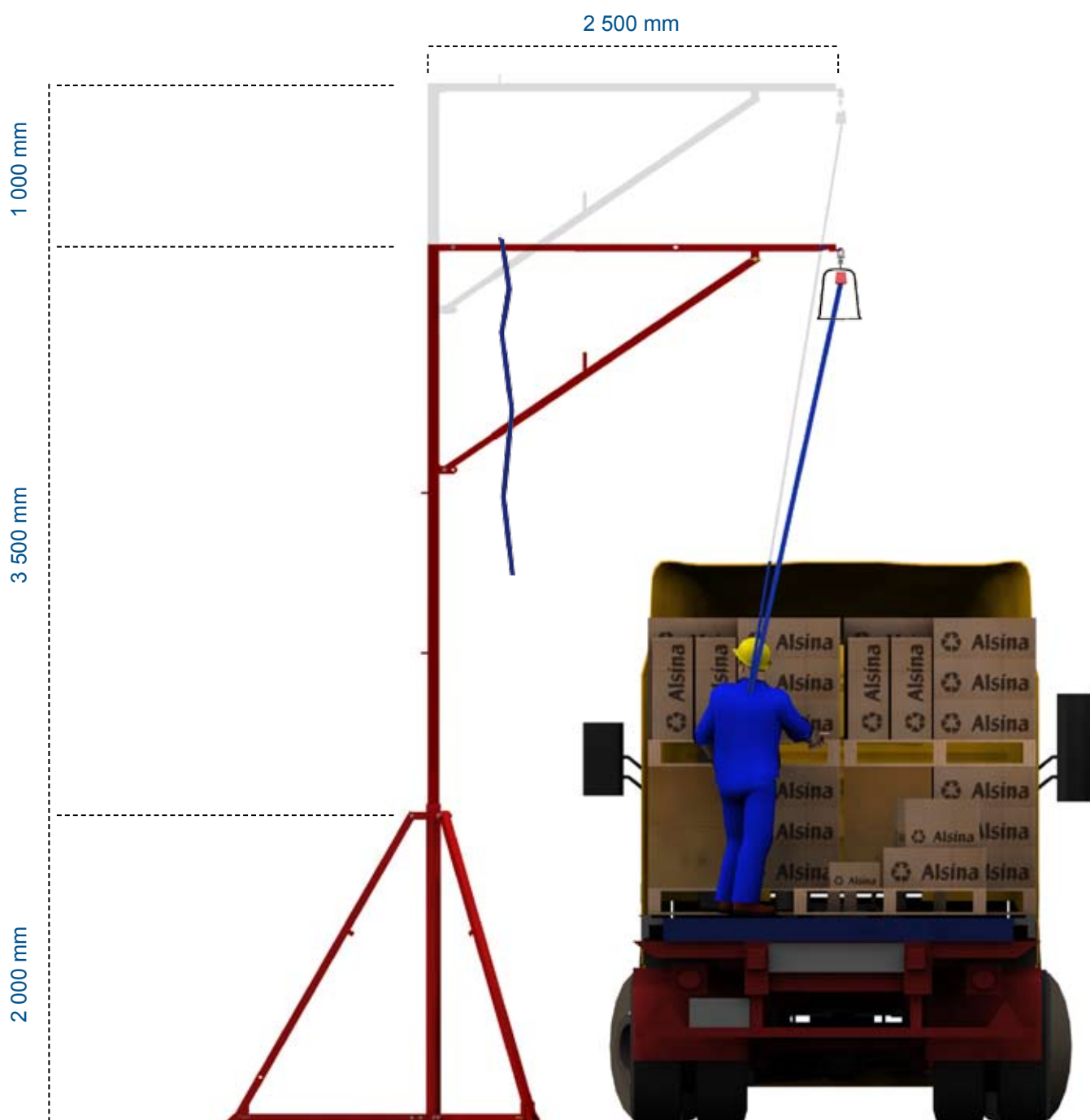
### Produktivita

Působí ve prospěch zvýšení produktivity, jelikož pracovník vykonává práci s pocitem důvěry a s vědomím, že je neustále jištěn.

### Bezpečnost

Je to jedno z neefektivnějších řešení na trhu. Ideální pro provádění prací na kamiónech, při kterých hrozí nebezpečí pádu z výšky. Snadné a intuitivní ovládání, pracovníkovi dodává celkovou jistotu a bezpečnost.





K dispozici ve dvou možných výškách:

- maximální výška kotvicího bodu 5,5 m.
- maximální výška kotvicího bodu 6,5 m.

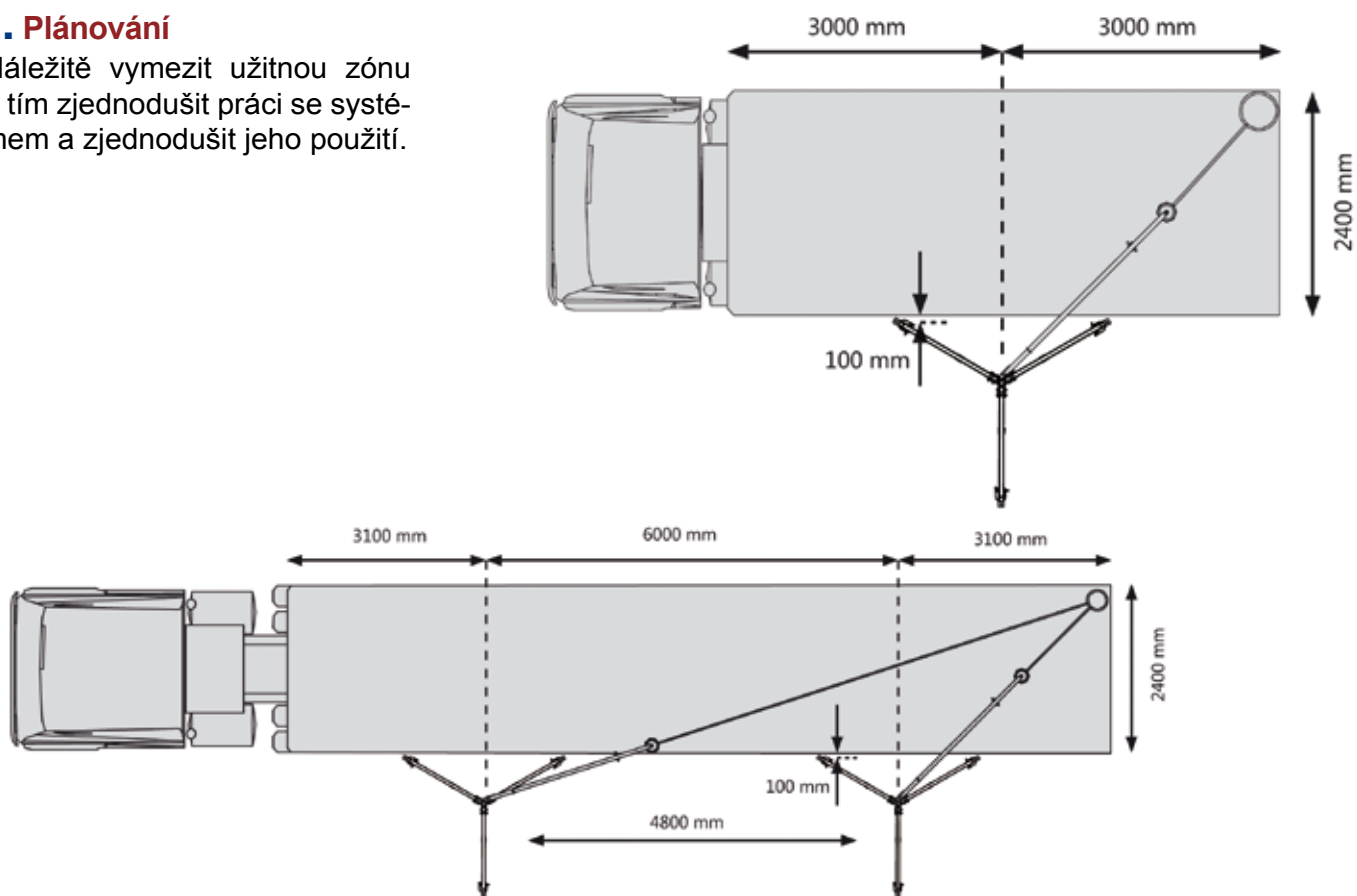
# ALSIPERCHA

## Montáž a použití systému

## Logistika

### 1. Plánování

Náležitě vymezit užitnou zónu a tím zjednodušit práci se systémem a zjednodušit jeho použití.



### 2. Připnutí

Připnout se k systému Alsipercha ještě před vstupem do pracovní zóny. Pokud plošina měří na délku více než 6 metrů, budou potřeba 2 souběžně používané systémy.



### 3. Použití systému

Umožňuje pokrýt 100 % pracovní plochy. Otočná základna, do které se zasouvá Alsipercha, dovoluje pracovníkovi, aby se ve směru pohybu otáčel pozvolna.



Trojnožka



Vodící kolejnice



Svorka



Protizávaží

### 4. Všestranná řešení

Lze používat spolu s trojnožkou ukotvenou k betonové ploše, systémem s protizávažím, který není nutno ukotvovat (využívá hmotnost samotného kamionu) nebo systémy kleštin pro upevnění ke kovovému pilíři typu IPN a kolejnicovým systémem (kyvadlový efekt „O“).

## Uplatnění systému Alsipercha v logistice



Trojnožka



Protizávaží



Trojnožka

### Uplatnění systému Alsipercha v logistice



Vodící kolejnice (ATEX)



Svorka



Svorka

# Alsina: Inženýrské stavitelství ve službách betonových konstrukcí



**Komplexní servis  
technologie, logistika  
a obchodní oddělení**



**Systémy pro  
překládané bednění  
Alsina, bezpečné  
a spolehlivé**



**Mecano Alsina:  
Bezpečná a výhodná  
řešení pro  
deskové bednění**



**Řešení pro  
realizaci projektů  
inženýrských staveb**



**Mosty, podpěrné  
systémy bezpečné  
a odolné systémy**



**Zařízení pro tunely,  
přístavy a pojezdové  
vozíky**



**Řešení pro  
bednění pilířů  
a sloupků**



**Přístupy a bezpečnostní  
systémy**



**Řešení pro  
bednění zdí  
rovných, obloukových  
a přenosných**



**Kompletní řada  
příslušenství pro  
naše systémy**



**Skupina Alsina**  
Camí de la font Freda, 1  
08110 – Montcada i Reixac  
Barcelona (Espanya)  
Tel. (+34) 935 753 000 – Fax (+34) 935 647 059  
Web: [www.alsina.com](http://www.alsina.com) / E-mail: [alsinainfo@alsina.com](mailto:alsinainfo@alsina.com)

## Informace



[www.alsina.com](http://www.alsina.com)



@AlsinaNews



GrupoAlsina



AlsinaFormworkEngineering