

Alsipercha

System zachycení pádu



Průmysl



ALSINA

► Poslání skupiny Alsina

„Svými řešeními pro betonové konstrukce pomáhat zákazníkům při zvyšování efektivity a bezpečnosti jejich vlastních projektů, a to hlavně díky propracovaným a pohotovým službám poskytovaným na globálním trhu, inovacím a spolehlivým pracovníkům, jež jsou základními kameny našeho podnikání.“

ISO 9001
BUREAU VERITAS
Certification
N° 7002938



Alsina pracuje v souladu s osvědčením ISO 9001:2008. Její rozsah pokrývá činnosti, jako jsou např.: prodej, pronájem, výroba a údržba zařízení pro pokládku bednění, včetně zpracování výkresové dokumentace, výroby, montáže našich systémů a obchodu s nimi.



► Inženýrské stavby

V Alsine sázíme na investici I+DI a zvýšení tržní hodnoty. Naše oddělení inženýrských staveb je v současnosti autorem více než 100 patentů a užitných modelů. Vylepšujeme industrializaci procesu provádění betonových konstrukcí „in situ“ a přinášíme přidanou hodnotu ve věci bezpečnosti a ergonomie.

Nabízíme zákazníkům poradenství přímo na stavbě, a to ve věcech týkajících se bezpečného použití našich výrobků v rámci jednotlivých projektů.

Technická kancelář Alsina při provádění této práce kombinuje znalost svých zařízení s pokročilými systémy CAD a vlastním vyvinutým softwarem.

► Stavebnictví

Jedním z hlavních klíčů k expandování firmy je export nových stavebnických systémů, jejichž efektivnost se osvědčila během více než 40letého používání ve Španělsku. Mecanconcept je mechanizovaný systém deskového bednění, který při montáži bednění šetří čas. Alsina tento pracovní systém úspěšně vyvážá na všechny trhy.



► Inženýrské stavby

Alsina se aktivně podílí na dopravně-inženýrských stavbách, výstavbě silnic, mostů, podjezdů, nadezdů, hloubených tunelů, atd. Dále v průmyslovém inženýrství (závody na úpravu vod, zpracovatelské závody, atd.). V oblasti mořského inženýrství (stavba přístavů, hrází, přehrad, atd.) spolupracuje se strategickým partnerem, firmou Rúbrica.



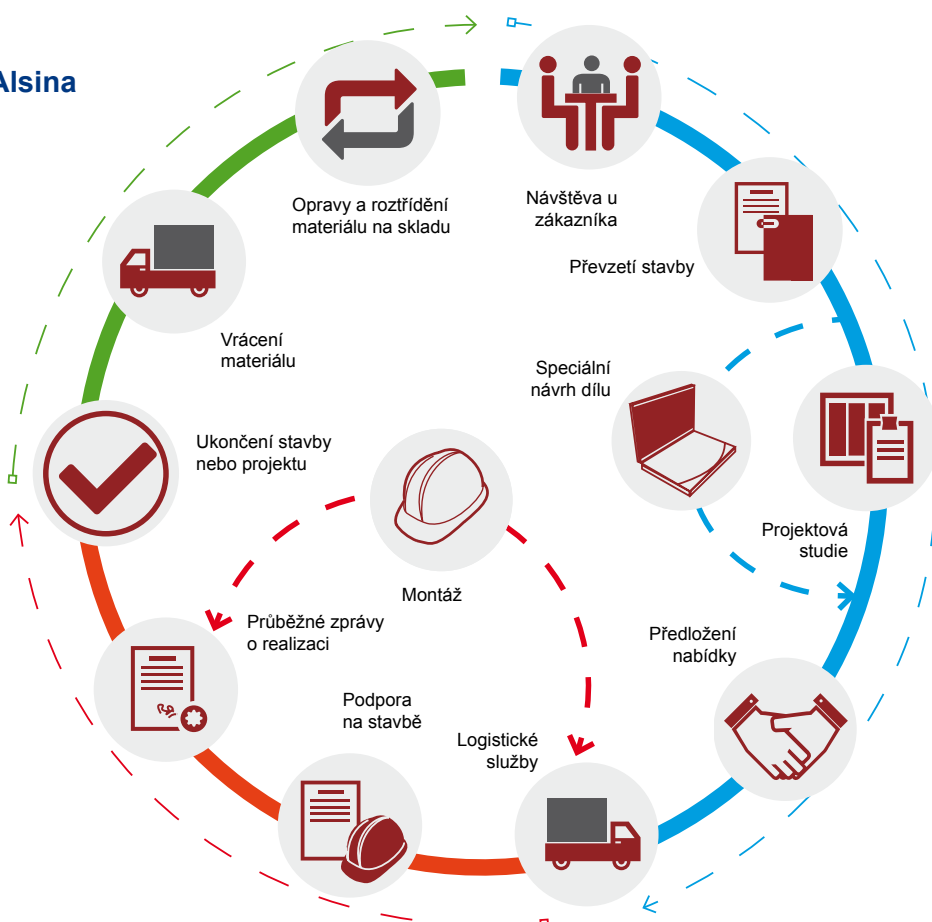
► Bezpečnost

U Alsiny je vždy kladen velký důraz na ergonomii, která obsluhu usnadňuje práci, zejména ve fázi přípravy výkresů pro systémy bednění. Z tohoto důvodu jsme v návodu k použití a také při technické podpoře, kterou na stavbách poskytujeme, dali přednost bezpečnosti a produktivitě před jinými zájmy.



► Ucelená nabídka služeb firmy Alsina

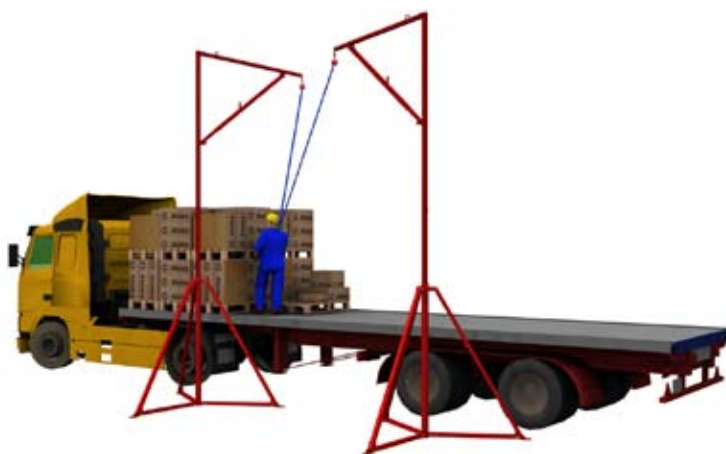
Alsina chce budovat své postavení mezi nejuznávanějšími firmami v oboru a zaměřuje se na poskytování kompletních služeb. Může se přitom opírat o kvalitní tým pracovníků, širokou škálu řešení a služeb, které Alsina přináší svým zákazníkům, a také systém řízení firmy, který upřednostňuje stoprocentní kvalitu.



ALSIPERCHA

System zachycení pádu Alsina

Průmysl



– System osobní ochrany, který umožňuje zcela bezpečné provedení prakticky jakékoli práce, při které hrozí nebezpečí pádu z výšky.

– Díky široké škále různých doplňků se z něho stává nejvšestrannější a nejefektivnější systém v rámci průmyslového odvětví.

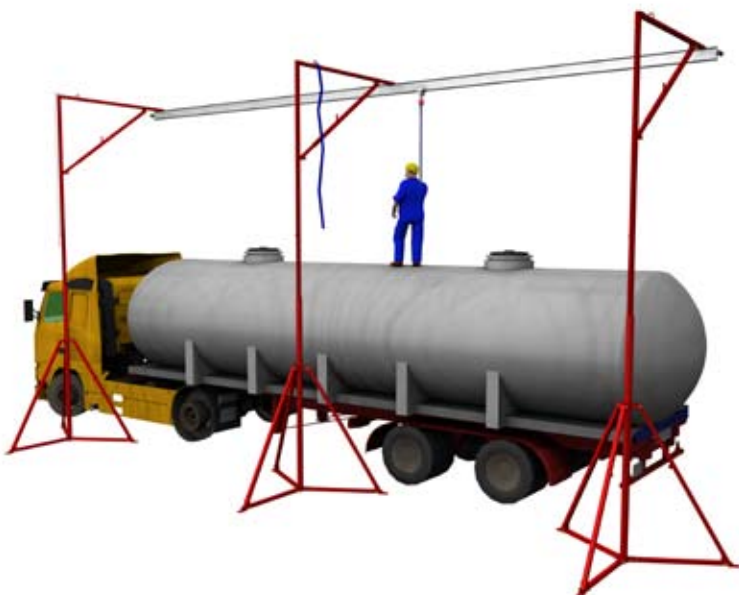
– Efektivní řešení s nízkou mírou investic ve srovnání s nákladnými řešeními, jež jsou v současné době na trhu.

– Umožňuje pracovníkovi vykonávat práce s jistěním po celé pracovní ploše.

– Kovová konstrukce ve tvaru převráceného „L“ s kotvicím bodem ve výšce až 6,5 metrů (80 kg).

– Široký sortiment doplňků umožňující přizpůsobit se celé řadě situací.

– Kyvadlový efekt „O“ při použití s kolejnicovým systémem (ATEX).



Normy

- Osvědčení ES (DGUV – BG BAU)
- V souladu s DIN EN:795
- Applus[®]
- UPV





Prevence – Faktor pádu „0“

Zabraňuje vzniku úrazů: zahrnuje zatahovací prvek, který se zablokuje, jakmile dojde k prudkému zrychlení pohybu, a dále zařízení (Shock-absorber), které redukuje síly vzniklé v důsledku pádu.



Jednoduchá a rychlá montáž

Používání a montáž systému Alsipercha je snadné a intuitivní. Stačí jen pár úkonů a několik minut a je možné ho v průmyslovém zařízení použít.



Produktivita

Působí ve prospěch zvýšení produktivity, jelikož pracovník vykonává práci s pocitem důvěry a s vědomím, že je neustále jištěn.



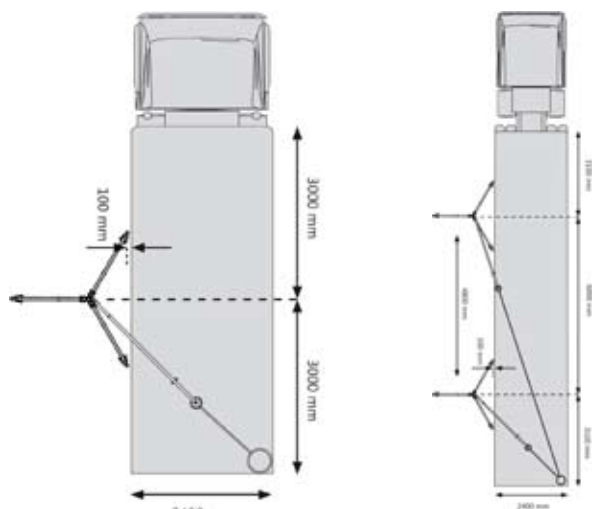
Univerzální a rentabilní

Ideální pro řešení prakticky jakékoli situace, při které hrozí nebezpečí pádu z výšky, zejména z kamionů nebo z pracovních ploch. Je to nejrentabilnější a nejefektivnější řešení oproti nákladným kovovým konstrukcím sestaveným dle specifických návrhů a často postrádajících příslušné osvědčení.

ALSIPERCHA

Montáž a použití systému

Průmysl



1. Plánování

Náležitě vymezit užitnou zónu a tím zjednodušit práci se systémem a zjednodušit jeho použití.



2. Připnutí

Připnout se k systému Alsipercha ještě před vstupem do pracovní zóny. Pokud plošina měří na délku více než 6 metrů, budou potřeba 2 souběžně používané systémy (omezení kyvadlového efektu).



3. Použití systému

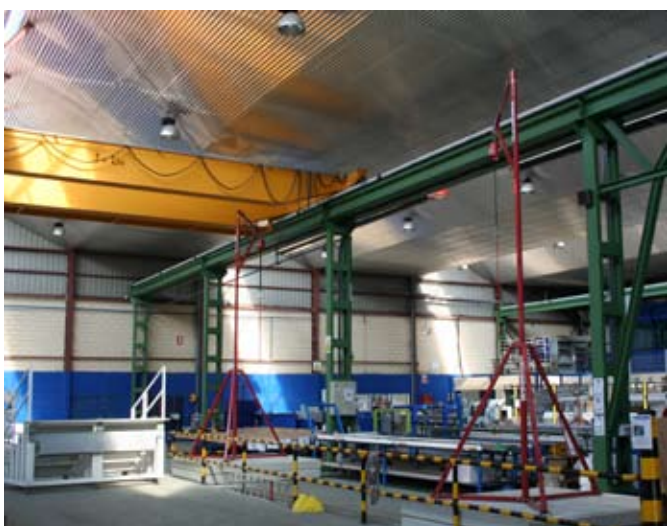
Umožňuje pokrýt 100 % pracovní plochy a pracovník je po celou dobu jistěn. Otočná základna, do které se zasouvá Alsipercha, dovoluje pracovníkovi, aby se ve směru pohybu otáčel pozvolna.



4. Všestranná řešení

Lze používat spolu s trojnožkou ukotvenou k betonové ploše, systémem s protizávažím, který není nutno ukotvovat (využívá hmotnost samotného kamionu) nebo systémy kleštín pro upevnění ke kovovému pilíři typu IPN a kolejnicovým systémem.

Alsipercha při použití v průmyslu



Alsina: Inženýrské stavitelství ve službách betonových konstrukcí



**Komplexní servis
technologie, logistika
a obchodní oddělení**



**Systémy pro
překládané bednění
Alsina, bezpečné
a spolehlivé**



**Mecano Alsina:
Bezpečná a výhodná
řešení pro
deskové bednění**



**Řešení pro
realizaci projektů
inženýrských staveb**



**Mosty, podpěrné
systémy bezpečné
a odolné systémy**



**Zařízení pro tunely,
přístavy a pojezdové
vozíky**



**Řešení pro
bednění pilířů
a sloupků**



**Přístupy a bezpečnostní
systémy**



**Řešení pro
bednění zdí
rovných, obloukových
a přenosných**



**Kompletní řada
příslušenství pro
naše systémy**



Skupina Alsina
Camí de la font Freda, 1
08110 – Montcada i Reixac
Barcelona (Espanya)
Tel. (+34) 935 753 000 – Fax (+34) 935 647 059
Web: www.alsina.com / E-mail: alsinainfo@alsina.com

Informace



www.alsina.com



@AlsinaNews



GrupoAlsina



AlsinaFormworkEngineering